

pro clima

Luftdichtung innen 2021/22



ZWISCHENSPARRENDÄMMUNG

AUFSPARRENDÄMMUNG

DACHSANIERUNG VON AUSSEN

Sichere Lösungen für die Luftdichtung der Gebäudehülle





Das pro clima Mini-Max-Prinzip Maximale Wirkung mit nur 7 Produkten

Das pro clima Kern-System besteht lediglich aus diesen 7 Produkten. Damit haben Sie für nahezu alle Ihrer Bauaufgaben eine sichere Lösung zur Hand. Und falls Sie mit spezielleren Anforderungen konfrontiert werden, greifen Sie einfach auf das pro clima Komplett-Sortiment zurück.

Luftdichtungsbahn INTELLO PLUS



Anschlusskleber ORCON



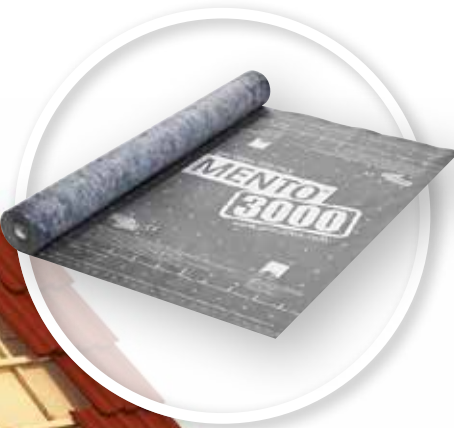
Klebebänder TESCON VANA



Eckverklebung TESCON PROTECT



SENTINEL HAUS
INSTITUT



Winddichtungsbahn
SOLITEX MENTO 3000



Nageldichtung
TESCON NAIDECK



Grundierung
TESCON SPRIMER
TESCON PRIMER RP



pro clima
10 Jahre System-Gewährleistung
umfangreich · transparent · fair
proclima.de/systemgewaehrleistung



Flüssigdichtstoff
AEROSANA VISCONN

Flüssigdichtung

AEROSANA VISCONN



Sprühen statt kleben: Luftdichtung schnell und einfach

AEROSANA[®] VISCONN-System

Einsatz als feuchtevariable, sprüh- und streichbare Dampfbrem- und Luftdichtungsebene für Wand, Decke und Boden in der Fläche wie z. B. nicht verputztes Mauerwerk oder poröse Plattenwerkstoffe.

- Auch zur Herstellung von Bauteilanschlüssen wie z. B. Fenster, Dach, Wand, Decke und Boden.
- Ebenfalls zur Ertüchtigung des Untergrundes bei der Sanierung geeignet.
- Der feuchtevariable Diffusionswiderstand ermöglicht den Einsatz auf der Innen- und Außenseite von Bauteilen.
- Bildet nach der Trocknung eine nahtlose und elastische luft- und dampfbremsende Schutzschicht.

Vorteile

- ✓ Einfach aufsprühen oder streichen: extrem schnelles Arbeiten
- ✓ Besonders auch an verwinkelten Übergängen und Details
- ✓ Sicher bei Bauteilbewegungen: bleibt dauerhaft elastisch
- ✓ Hält auf allen bauüblichen Oberflächen, auch als Haftbrücke
- ✓ Ist überputzbar, überstreichbar, überklebbar
- ✓ Überbrückt Risse und Fugen bis 20 mm Breite (AEROSANA VISCONN FIBRE)
- ✓ Kein Anmischen: gebrauchsfertig, direkt aus dem Eimer verarbeiten



NEU



Schadstoffgeprüft nach

AgBB

Nach den Kriterien des Ausschusses zur gesundheitlichen Bewertung von Bauprodukten beim Umweltbundesamt



Bevor Luftdichtung zur
Tortur wird



System-Kernbausteine



AEROSANA VISCONN / white
Sprüh-/Streichbare Luftdichtung für zügiges Dichten von Flächen und Anschlüssen, blau/schwarz / weiß



AEROSANA VISCONN FIBRE / white
Streichbare Luftdichtung für schnelles Dichten von Flächen und Anschlüssen mit Fugen bis 20 mm Breite, blau/schwarz / weiß



AEROFIXX
Auftragswerkzeug für Schlauchbeutel im AEROSANA-System



AEROSANA FLEECE
Dichtet Löcher bis max. 70 mm Durchmesser und Anschlüsse (z. B. bei der Dachsanierung von außen) im AEROSANA VISCONN -System

Anwendungsbereich **AEROSANA** VISCONN-System



Anschluss Holzrahmenbau-Wände an Betonboden

Luftdichter Übergang von Holzwerkstoffplatten (z. B. OSB) auf z. B. Betonplatten. Quellmörtel können einfach eingebunden werden. Einfaches Übersprühen von schwierigen Geometrien (z. B. Befestigungsmitteln wie Winkel). Dauerhaftigkeit in Anlehnung an DIN EN 13984 geprüft und bestätigt.



AEROFIXX
Auftragswerkzeug für Schlauchbeutel
im AEROSANA-System



Anschluss CLT-Wände an Beton

Luftdichter Übergang von CLT-Elementen auf z. B. Betonplatten inkl. schwieriger Geometrien (z. B. Winkel). Die Deckschicht der Elemente muss dazu luftdicht sein. Quellmörtel können einfach eingebunden werden.



Dichten von unverputzten Wänden oder schadhaftem Putz

Herstellen der Luftdichtheit bei unverputztem Mauerwerk.



Verschließen von Rissen bis 3 mm

Leichtes Verschließen von Rissen durch Sprühen oder Streichen. Die Fehlstellen werden dazu mit AEROSANA VISCONN verfüllt.

Video ansehen

So vielseitig ist
AEROSANA VISCONN:
youtu.be/soTBXD8a_nl



AEROSANA VISCONN
Sprüh-/Streichbare Luftdichtung
für zügiges Dichten von Flächen
und Anschlüssen, blau/schwarz

Mehr Informationen

Mehr Informationen zum
AEROSANA VISCONN-
System unter:
proclima.de/aerosana-visconn



Flüssigdichtung

AEROSANA VISCONN



Fortsetzung Anwendung AEROSANA VISCONN-System



Durchdringungen einbinden innen und außen

Einfaches luftdichtes Einbinden von Durchdringungen (z. B. Zangen oder Sparren bei der Dachsanierung von außen.)



Anschluss von Fenstern, inklusive zweite wasserführende Ebene/Unterfensterbank

Herstellen der luftdichten Innen- und schlagregendichten Außenanschlüsse im Streich- oder Sprühverfahren. Flexibel einsetzbar auf faserförmigen Dämmstoffen (z. B. Hanf- oder Schafwolle) sowie auf Ortschaum. Anschlüsse innen und außen nach IFT-Richtlinie MO-01/1:2007-01, Abs. 5 geprüft und bestätigt.



AEROFIXX
 Auftragswerkzeug für Schlauchbeutel
 im AEROSANA-System



AEROSANA FLEECE
 Dichtet Löcher bis max. 70 mm
 Durchmesser und Anschlüsse (z. B.
 bei der Dachsanierung von außen) im
 AEROSANA VISCONN -System.



AEROSANA VISCONN FIBRE
Streichbare Luftdichtung für schnelles Dichten von Flächen und Anschlüssen mit Fugen bis 20 mm Breite, blau/schwarz

Verschließen von Rissen bis 20 mm

Mit dem faserarmierten AEROSANA VISCONN FIBRE ist die Luftdichtigkeit breiter Risse leicht und zeitsparend herzustellen – sowohl im Streich- als auch im Sprühverfahren (AEROFIXX).



AEROSANA FLEECE
Dichtet Löcher bis max. 70 mm Durchmesser und Anschlüsse (z. B. bei der Dachsanierung von außen) im AEROSANA VISCONN -System.

Verschließen von Löchern bis max. 70 mm Durchmesser

Bei großen Ausbrüchen einfach AEROSANA VISCONN mit AEROSANA FLEECE kombinieren.



Anschluss von Rohren

Runde Durchdringungen wie z. B. Rohre mit AEROSANA VISCONN und AEROSANA FLEECE anschließen.



Anwendungshinweise

Untergründe

Vor der Anwendung prüfen, ob der Untergrund für den Einsatz einer sprühbaren Folie geeignet ist. Bei unebenen bzw. strukturierten Untergründen ist ggf. mehrfaches Auftragen erforderlich. Fehlstellen (Ausbrüche im Untergrund) oder starke Unebenheiten ggf. mit AEROSANA FLEECE schließen, vor der Verarbeitung überkleben (z. B. je nach Anforderung mit einem der CONTEGA SOLIDO Klebebänder) oder mit einer Spachtelmasse ausgleichen. Untergrund erforderlichenfalls reinigen (z. B. durch Absaugen). Ab +5 °C Untergrund- und Lufttemperatur verarbeitbar. Es dürfen keine abweisenden Stoffe auf den zu besprühenden Flächen vorhanden sein (z. B. Fette oder Silikone). Untergründe müssen ausreichend trocken und tragfähig sein (Verarbeitung auf feuchten, jedoch nicht nassen Untergründen möglich). Bewegungsfugen können auf Grund der zu erwartenden Bewegungen nicht abgedichtet werden. Übergänge, z. B. Boden-Wand-Anschluss, sind in dem abzudichtenden Bereich in ihrer gesamten Abwicklung mit der erforderlichen Mindestdicke (500 µm Nassauftrag) zu beschichten. Sollen Folien (z. B. pro clima INTELLO) luftdicht angeschlossen werden, sind diese durch ein geeignetes Klebeband (z. B. TESCON VANA oder CONTEGA SOLIDO SL) zu fixieren. Der Übergang muss spannungsfrei sein.

Angrenzende Materialien/Flächen schützen

Die Umgebung der Beschichtungsflächen, insbesondere sichtbare Flächen wie Holz, Glas, Keramik, Klinker, Naturstein, Lack und Metall schützen. Spritzer sofort mit viel Wasser abspülen. Nicht bis zum Erhärten warten. Werkzeuge sofort nach Gebrauch mit Wasser reinigen. Waschwasser sammeln und gemäß den behördlichen Vorschriften entsorgen, Entsorgungsschlüssel 080416.

Hinweise zu Airless-Anwendung

AEROSANA VISCONN und AEROSANA VISCONN white kann mit Airlessgeräten verarbeitet werden. Die Leistung der Maschine sollte 1,8 Liter/min nicht unterschreiten. Empfohlene Düsen sind: 210, 317, 519. Als Pistolenfilter wird eine 60er Maschenweite empfohlen.

Hinweise zu AEROFIXX-Anwendung

Der AEROFIXX wird an einen Kompressor mit einer Ansaugleistung >300 l/min angeschlossen. Der Druck wird auf 6 bar eingestellt. Mit dem AEROFIXX können alle AEROSANA VISCONN-Produkte im 600 ml Schlauchbeutel verarbeitet werden. Es kann durch Drehen am Sprühkopf leicht zwischen Raupen- und Sprühauftrag gewechselt werden. Zylinder innenseitig vor dem Erstgebrauch und dann von Zeit zu Zeit mit Schmier- und Pflegeöl (z. B. Ballistol oder WD 40) einsprühen.

Schichtdicke und Trocknung

Das Sprühen erfolgt mit einem Abstand von ca. 20 cm zum Untergrund. Die beste Deckung wird erreicht, wenn eine Lage horizontal und danach kreuzweise vertikal gesprüht wird. Die Verarbeitung in mehreren Schichten kann ohne Trocknungspause erfolgen. Die erforderliche Mindestdicke von 500 µm ist erreicht, wenn sich auf der Oberfläche des AEROSANA VISCONN während des Sprühens eine leicht wellige, nicht laufende, lückenlose Oberfläche bildet (Orangenhaut). Risse und Poren (bis 3 mm) im Untergrund müssen mit AEROSANA VISCONN geschlossen übersprüht/geflutet werden, um eine perfekte Luftdichtung zu erreichen.

Die Dickenkontrolle erfolgt an verschiedenen Stellen über die gesamte besprühte Fläche mit der Messschablone unmittelbar nach dem Auftragen der letzten Schicht AEROSANA VISCONN.



Während des Trocknens wechselt AEROSANA VISCONN die Farbe von blau zu schwarz. AEROSANA VISCONN white hat keinen Farbumschlag. Der feuchte Film ist vor Feuchtigkeit (z. B. Regen) bis zur vollständigen Durchtrocknung zu schützen.

Schutzausrüstung

Wird das Material an schlecht belüfteten Orten gesprüht, persönliche Schutzausrüstung bestehend aus Mundschutz, Schutzbrille und Handschuhen tragen.

Verarbeitung mit dem Pinsel

Alle AEROSANA VISCONN-Produkte lassen sich auch leicht mit dem Pinsel auftragen. Die Mindestdicke von 500 µm mit einer Messschablone überprüfen.



Sprühbares Luftdichtungs-System

AEROSANA VISCONN/AEROSANA VISCONN white

Sprühbare Luftdichtung mit feuchtevariablem s_d -Wert

	Stoff
Material	wässrige Acryldispersion
Eigenschaft	Wert
Farbe AEROSANA VISCONN white	dunkelblau, nach vollständiger Austrocknung dunkelblau/schwarz weiß
Beschichtungsauftrag	0,2 - 1,0 mm Nassfilm
s_d -Wert/feuchtevariabel	6 m (bei 0,3 mm Dicke) / 0,13 - 10,00 m
Überputzbar/überstreichbar	ja und überklebbar mit pro clima Klebebändern
Verarbeitungstemperatur	+5 °C bis +60 °C
Temperaturbeständigkeit	dauerhaft -40 °C bis +90 °C (getrocknet)
Ergiebigkeit	ca. 750 g/m ² , je nach Auftragsdicke und Untergrund
Alterungsbeständigkeit	dauerhaft



NEU

AEROSANA VISCONN FIBRE/AEROSANA VISCONN FIBRE white

Faserarmerter Streichdichtstoff mit feuchtevariablem s_d -Wert

	Stoff
Material	wässrige Acryldispersion, faserarmiert
Eigenschaft	Wert
Farbe AEROSANA VISCONN FIBRE white	dunkelblau, nach vollständiger Austrocknung schwarz weiß
Beschichtungsauftrag	0,6 - 1,4 mm Nassfilm
s_d -Wert/feuchtevariabel	3,5 m (bei 0,3 mm Dicke) / 0,15 - 5,00 m
Überputzbar/überstreichbar	ja und überklebbar mit pro clima Klebebändern
Verarbeitungstemperatur	+5 °C bis +60 °C
Temperaturbeständigkeit	dauerhaft -40 °C bis +90 °C (getrocknet)
Ergiebigkeit	400-800 g/m ² , je nach Auftragsdicke und Untergrund
Alterungsbeständigkeit	dauerhaft



NEU

AEROSANA FLEECE

Vlies zur Riss- oder Fugenüberbrückung im AEROSANA VISCONN-System

	Stoff
Material	PET
Eigenschaft	Wert
Flächengewicht	63 g/m ²
Dicke	0,7 mm
Höchstzugkraft längs/quer	90 N/5 cm / 145 N/5 cm
Dehnung längs/quer	75 % / 90 %



AEROFIXX

Auftragswerkzeug für Schlauchbeutel im AEROSANA-System

	Stoff
Material	stabiler Aluminium-Druckzylinder, ergonomischer Nylongriff



NEU

Lieferformen

AEROSANA VISCONN/white – Inhalt: 10 Liter, 600 ml; AEROSANA VISCONN FIBRE/white – Inhalt: 5 Liter, 600 ml;
AEROSANA FLEECE – Länge: 25 m; Breite: 150 mm; AEROFIXX – 1 Stück



Dämmung *in* der Tragkonstruktion

System INTELLO



Seite 14

INTELLO

Hydrosafe Hochleistungs-Dampfbremssystem:
Macht Bauteile besonders sicher



Seite 16

DB+

Hydrosafe Dampfbremse aus Baupappe:
Verbindet Sicherheit mit Ökologie



CONTEGA

Fensteranschluss-System für Holzbau und Mauerwerksbau



Zwei Allrounder für innen und außen

Klebeband
TESCON® vana



Anschlusskleber
ORCON® E





Einfach – Sicher – Zugelassen

Feuchtevariable Luftdichtung mit **INTELLO[®]** und **INTELLO[®] PLUS**



Intelligente pro clima Membran mit feuchtevariablem Diffusionswiderstand mit mehr als 100-facher Spreizung

Die intelligenten pro clima Luftdichtungsbahnen INTELLO und INTELLO PLUS arbeiten nach dem Prinzip der klimagesteuerten Membran. Die Bahnen ändern ihre Molekularstruktur aufgrund ihrer mittleren Umgebungsfeuchte und passen ihren Diffusionswiderstand aktiv den jeweiligen Erfordernissen an. **Funktion der INTELLO und INTELLO PLUS unabhängig geprüft, bestätigt und zugelassen (ETA-18/1146).**

Luftdichtung nach DIN 4108-7, SIA 180 und OENORM B 8110-2, Passivhaus zertifiziert

Geschlossene Molekularstruktur. Intelligente Membran ist diffusionsdicht. Wärmedämmung wird vor Feuchteintrag geschützt.

Wärmedämmung: Perfekt geschützt vor Bauschäden und Schimmel – im Winter wie im Sommer

Offene Molekularstruktur. Intelligente Membran ist diffusionsoffen. Unvorhergesehen eingedrungene Feuchtigkeit kann optimal austrocknen.

Hinweis



Winterbaustellen sind mit den intelligenten pro clima Membranen kein Problem. Mit ihrem hohen Hydrosafe-Wert halten sie Bauteile trocken – auch bei viel Neubaufeuchte im Winter

Maximale Sicherheit vor Bauschäden und Schimmel



pro clima macht es möglich

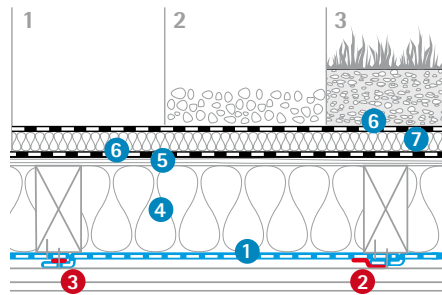
Normengerechte Luftdichtung nach DIN 68800-2

pro clima INTELLO und INTELLO PLUS sind die ersten feuchtevariablen Luftdichtungsbahnen, für die unabhängige Nachweise der Dauerhaftigkeit im Sinne der DIN 68800-2 erbracht wurden. Diese werden erneut bestätigt durch eine ETA (European Technical Assessment) des Deutschen Instituts für Bautechnik (DIBT) - ETA-18/1146. Das spricht für die hohe Qualität der feuchtevariablen Funktion, die über einen Zeitraum von mind. 50 Jahren zuverlässig Bauteile schützt. Durch den Alterungstest können Planer und Verarbeiter mit INTELLO und INTELLO PLUS Konstruktionen mit feuchtevariablen Dampfbremsen normengerecht und rechtssicher realisieren, denn für diese fordert die DIN 68800-2 einen Alterungsnachweis.

- ✓ Unabhängig nachgewiesene Alterungsbestandigkeit durch ETA-18 / 1146
- ✓ Normengerechte und rechtssichere Planung und Ausführung von Konstruktionen nach DIN 68800-2
- ✓ Dach, Wand, Decke und Boden
- ✓ Gebrauchsklasse 0, ohne chemischen Holzschutz
- ✓ Zuverlässige, fremdüberwachte Funktion und Qualität



Flachdach



(1) nur Bahn (2) Kies (3) Gründach

Legende

- 1 Luftdichtungsbahn INTELLO/INTELLO PLUS
- 2 System-Klebeband
- 3 System-Anschlusskleber
- 4 Faserförmige Gefachdämmung
- 5 Schalung
- 6 Dachabdichtung
- 7 geeigneter, druckfester Aufdachdämmstoff

Feuchtevariable Luftdichtungsbahnen mit Alterungsprüfung (ETA-18/1146) für normengerechte und damit rechtssichere Planung und Ausführung von Konstruktionen nach DIN 68800-2



... und die Dämmung ist perfekt

Luftdichtung innen

IN der Tragkonstruktion

INTELLO



System INTELLO® / INTELLO® PLUS

Hydrosafe® Hochleistungs-Dampfbremse für faserförmige Matten- und Plattendämmstoffe /
Armierte hydrosafe® Hochleistungs-Dampfbremse für alle faserförmigen Dämmstoffe

Einsatz in Dach, Wand, Decke und Boden in außen diffusionsoffenen sowie in diffusionsdichten Konstruktionen z. B. Flach-/Steildächern und Gründächern nach Bemessung.

Vorteile

- ✓ Bester Schutz vor Bauschäden und Schimmel, weil feuchtevariabel mit mehr als 100-facher Spreizung
- ✓ INTELLO PLUS: Testsieger bei Stiftung Warentest 4/2012
- ✓ Dauerhaft sicher: Funktion unabhängig geprüft und bestätigt (ETA-18/1146)
- ✓ Sichere Winterbaustellen durch Hydrosafe-Funktion
- ✓ Mit allen faserförmigen Dämmstoffen kombinierbar (INTELLO PLUS: auch Einblasdämmungen)
- ✓ Einfach zu Verarbeiten: Dimensionsstabil, kein Spleißen oder Weiterreißen
- ✓ Beste Werte im Schadstofftest, Prüfung nach AgBB / ISO 16000 durchgeführt



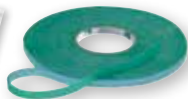
Winterbaustellen sind mit INTELLO kein Problem. Mit ihrem hohen Hydrosafe-Wert von über 2 m hält sie Bauteile trocken – auch bei viel Neubaufeuchte im Winter. Und mit ihrem mehr als 100-fach gespreizten s_d -Wert gewährleistet INTELLO ein Gebäudeleben lang sichere Bauteile.



System-Kernbausteine



INTELLO / INTELLO PLUS
Schützt Konstruktion und Dämmung durch Hochleistungs-Feuchtevariabilität



ORCON MULTIBOND
Schließt sicher und sofort belastbar an angrenzende raue oder mineralische Bauteile an



ORCON F
Schließt sicher an angrenzende raue oder mineralische Bauteile an



TESCON VANA
Verklebt dauerhaft zuverlässig luftdicht und regensicher – innen und außen



TESCON PROTECT
Verklebt in Ecken dauerhaft zuverlässig luftdicht und regensicher – innen und außen



CONTEGA PV / CONTEGA SOLIDO SL
Gewährleistet gewerkeübergreifenden sicheren luftdichten Anschluss an zu verputzende Untergründe

Erweiterung für Detaillösungen

Sicherheit, Qualität und Eignung amtlich bestätigt



- ✓ Unabhängig nachgewiesene Alterungsbeständigkeit durch ETA-18/1146
- ✓ Normgerechte und damit rechtssichere Planung und Ausführung von Konstruktionen nach DIN 68800-2
- ✓ Dach, Wand, Decke und Boden
- ✓ Gebrauchsklasse 0, ohne chemischen Holzschutz
- ✓ Zuverlässige, fremdüberwachte Funktion und Qualität

Feuchtevariable Luftdichtungsbahnen mit **Alterungsprüfung (ETA-18/1146)** für **normgerechte** und damit rechtssichere Planung und Ausführung von Konstruktionen nach **DIN 68800-2**



Technische Daten

Material		Stoff	Stoff
Vlies		Polypropylen	Polypropylen
Membran		Polyethylen-Copolymer	Polyethylen-Copolymer
Armierung		-	Polypropylen-Gelege
Eigenschaft	Prüfnorm / Regelwerk	INTELLO	INTELLO PLUS
Farbe		weiß-transparent	weiß-transparent
Flächengewicht	DIN EN 1849-2	85 g/m ²	110 g/m ²
Dicke	DIN EN 1849-2	0,25 mm	0,40 mm
Dampfdiffusionswiderstandszahl μ	DIN EN 1931	56.000	35.000
s_d -Wert	EN 1931	14 m	14 m
s_d -Wert feuchtevariabel	DIN EN ISO 12572	0,25 - >25 m	0,25 - >25 m
Hydrosafe-Wert	DIN 68800-2	2 m	2 m
Brandverhalten	DIN EN 13501-1	E	E
Brandkennziffer (CH)	VKF	5.3	5.3
Luftdichtheit	DIN EN 12114	durchgeführt	durchgeführt
Höchstzugkraft längs/quer	EN 12311-2 EN 13859-1 (A)	110 N/5 cm / 80 N/5 cm -	- 340 N/5 cm / 220 N/5 cm
Dehnung längs/quer	DIN EN 12311-2 EN 13859-1 (A)	40 % / 35 % -	- 15 % / 15 %
Weiterreißwiderstand längs/quer	DIN EN 12310-1 EN 13859-1 (B)	60 N / 60 N -	- 200 N / 200 N
Dauerhaftigkeit nach künstl. Alterung	ETA-18/1146	bestanden	bestanden
Temperaturbeständigkeit		dauerhaft -40 °C bis +80 °C	dauerhaft -40 °C bis +80 °C
Wärmeleitzahl		2,3 W/(m·K)	2,3 W/(m·K)
Materialgarantie	ZVDH	ja	ja
CE-Kennzeichnung	ETA-18/1146	vorhanden	vorhanden

Weitere Informationen

Planungs- und Konstruktionshinweise
Verarbeitungshinweise
Systemprodukte
(Kernsystem und Erweiterung für Detaillösungen)
proclima.de/intello



SCAN IT

Konstruktions- und Detailzeichnungen im Planungshandbuch
WISSEN kostenfrei anfordern
proclima.de/wissen

Service
Technik-Hotline **S. 35**
Außendienst **S. 36**
Seminare **kaenguru.me**

Lieferformen

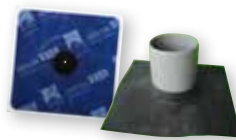
Länge x Breite: 20 m x 1,50 m; 50 m x 1,50 m; 50 m x 3,0 m



CONTEGA SOLIDO IQ
Macht Fenster- und Türanschlussfugen besonders sicher. Ist feuchtevariabel: innen luftdicht und dampfbremsend, außen schlagregensicher und diffusionsoffen



TESCON PRIMER RP / TESCON SPRIMER
Grundiert und verfestigt Untergründe einfach, schnell und dauerhaft sicher



KAFLEX / ROFLEX
Ermöglicht schnelle, sichere Anschlüsse an Kabel und Rohre – luftdicht innen, schlagregensicher und winddicht außen



INSTAABOX
Ermöglicht den luftdichten Einbau von Dosen und Schaltern ohne Installations-ebene



AEROSANA VISCONN / AEROFIXX
Sprühbare / Streichbare Luftdichtung mit feuchtevariablem s_d -Wert

... und die Dämmung ist perfekt



Luftdichtung innen

IN der Tragkonstruktion

DB+



System DB+

Hydrosafe® Dampfbremse aus Baupappe

Einsatz in Dach, Wand, Decke und Boden in Kombination mit allen Faserdämmstoffen, auch Einblasdämmungen, in außen diffusionsoffenen sowie in diffusionsdichten Konstruktionen nach Bemessung.

Vorteile

- ✓ Hohe Sicherheit vor Bauschäden und Schimmel durch feuchtevariablen Diffusionswiderstand
- ✓ Sichere Winterbaustellen durch Hydrosafe®-Funktion
- ✓ Mit allen faserförmigen Dämmstoffen kombinierbar (auch Einblasdämmungen)
- ✓ Ökologische Lösung zur Dichtung der Gebäudehülle
- ✓ Beste Werte im Schadstofftest, Prüfung nach AgBB / ISO 16000 durchgeführt



System-Kernbausteine



DB+
Schützt Konstruktion und
Dämmung ökologisch



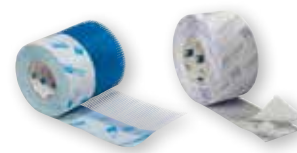
ECO COLL
Ökologischer Naturlatex-Kleber im DB+-
System schließt sicher an angrenzende
raue oder mineralische Bauteile an



UNI TAPE
Verklebt dauerhaft
zuverlässig luftdicht



TESCON PROTECT
Verklebt in Ecken dauerhaft
zuverlässig luftdicht und
regensicher – innen und
außen



CONTEGA PV / CONTEGA SOLIDO SL
Gewährleistet gewerkeübergreifenden
sicheren luftdichten Anschluss an zu
verputzende Untergründe

Erweiterung für Detaillösungen

Sicherheit, Qualität und Eignung amtlich bestätigt



- ✓ Unabhängig nachgewiesene Alterungsbeständigkeit durch ETA-18/1146
- ✓ Normengerechte und damit rechtssichere Planung und Ausführung von Konstruktionen nach DIN 68800-2
- ✓ Dach, Wand, Decke und Boden
- ✓ Gebrauchsklasse 0, ohne chemischen Holzschutz
- ✓ Zuverlässige, fremdüberwachte Funktion und Qualität

Feuchtevariable Luftdichtungsbahnen mit **Alterungsprüfung (ETA-18/1146)** für **normengerechte** und damit rechtssichere Planung und Ausführung von Konstruktionen nach **DIN 68800-2**

Technische Daten

Material	Stoff	
Bahn	Baupappe, verklebt mit PE	
Armierung	Glasseidengelege	
Eigenschaft	Prüfnorm / Regelwerk	Wert
Farbe		blau
Flächengewicht	DIN EN 1849-2	190 g/m ²
Dicke	DIN EN 1849-2	0,23 mm
Dampfdiffusionswiderstandszahl μ	DIN EN 1931	10.000
s_d -Wert	DIN EN 1931	2,30 m
s_d -Wert feuchtevariabel	DIN EN ISO 12572	0,40 - 4 m
Hydrosafe-Wert	DIN 68800-2	2 m
Brandverhalten	DIN EN 13501-1	E
Widerstand gegen Wasserdurchgang	DIN EN 13984	KLF
Luftdichtheit	DIN EN 12114	durchgeführt
Höchstzugkraft längs/quer	DIN EN 13859-1 (A)	550 N/5 cm / 420 N/5 cm
Dehnung längs/quer	DIN EN 13859-1 (A)	5 % / 5 %
Weiterreißwiderstand längs/quer	DIN EN 13859-1 (B)	70 N / 70 N
Dauerhaftigkeit nach künstl. Alterung	DIN EN 1296 / DIN EN 1931	bestanden
Temperaturbeständigkeit		dauerhaft bis +40 °C
Wärmeleitzahl		0,13 W/(m·K)
CE-Kennzeichnung	DIN EN 13984	vorhanden

Weitere Informationen

Planungs- und Konstruktionshinweise
Verarbeitungshinweise
Systemprodukte
(Kernsystem und Erweiterung für Detaillösungen)
proclima.de/dbplus



SCAN IT

Konstruktions- und Detailzeichnungen im Planungshandbuch
WISSEN kostenfrei anfordern
proclima.de/wissen

Service
Technik-Hotline **S. 35**
Außendienst **S. 36**
Seminare **kaenguru.me**

Lieferformen

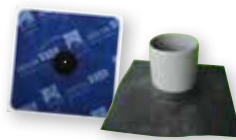
Länge x Breite: 50 m x 1,05 m; 50 m x 1,35 m; 50 m x 1,70 m; 50 m x 2,75 m; 100 m x 0,75 m; 100 m x 0,90 m; 100 m x 1,05 m; 100 m x 1,35 m



CONTEGA SOLIDO IQ
Macht Fenster- und Türanschlussfugen besonders sicher. Ist feuchtevariabel: innen luftdicht und dampfbremsend, außen schlagregensicher und diffusionsoffen



TESCON PRIMER RP / TESCON SPRIMER
Grundiert und verfestigt Untergründe einfach, schnell und dauerhaft sicher



KAFLEX / ROFLEX
Ermöglicht schnelle, sichere Anschlüsse an Kabel und Rohre – luftdicht innen, schlagregensicher und winddicht außen



INSTAABOX
Ermöglicht den luftdichten Einbau von Dosen und Schaltern ohne Installations-ebene



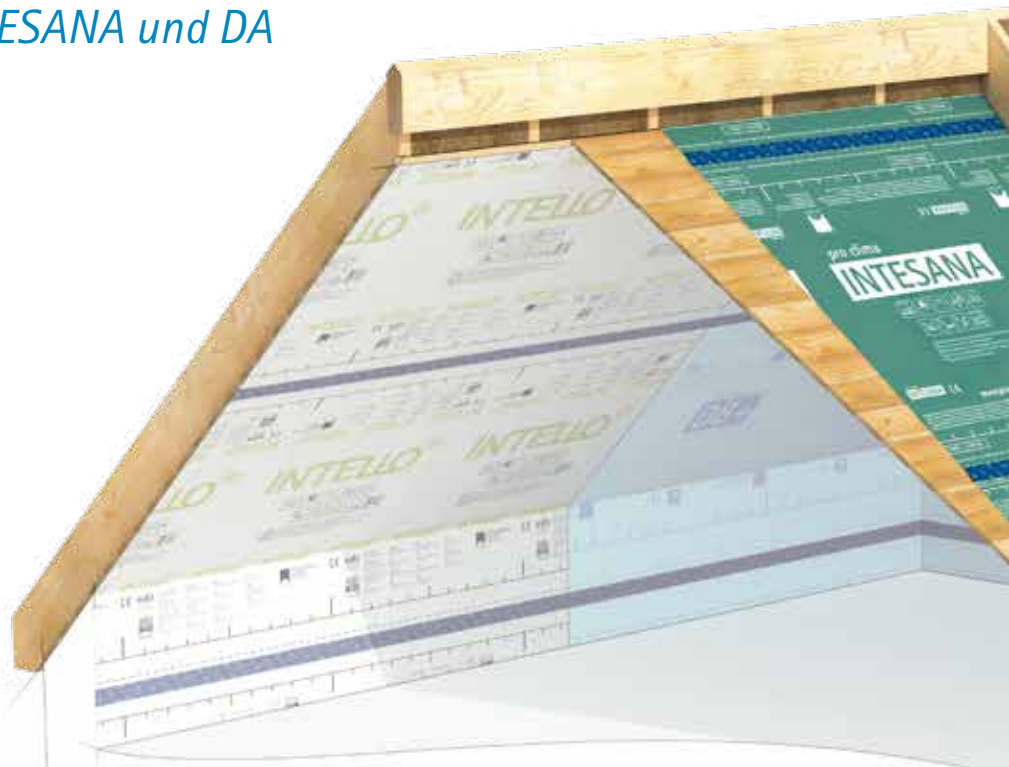
AEROSANA VISCONN / AEROFIXX
Sprühbare / Streichbare Luftdichtung mit feuchtevariablem s_d -Wert

... und die Dämmung ist perfekt



Dämmung *auf* der Tragkonstruktion

System *INTESANA* und *DA*

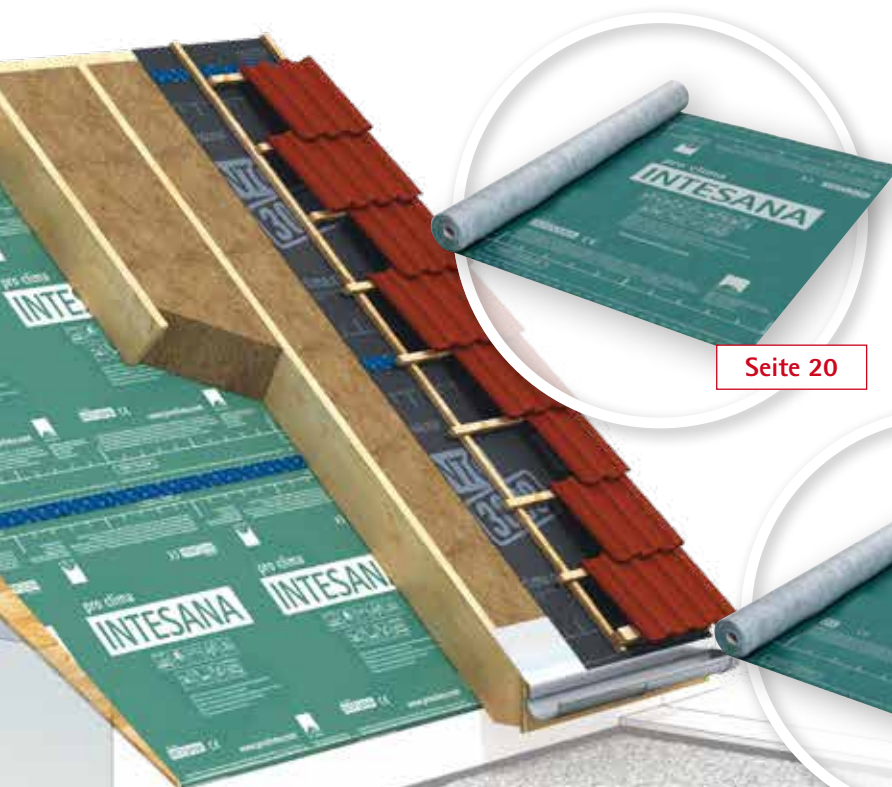


Zwei Allrounder für innen und außen

Klebeband
TESCON® **vana**



Anschlusskleber
ORCON® E



Seite 20

INTESANA

Hydrosafe Hochleistungs-Dampfbremssystem:
Macht Bauteile besonders sicher



Seite 22

DA

Dampfbremssystem mit
konstantem s_d -Wert 2,3 m

Luftdichtung innen

AUF der Tragkonstruktion

INTESANA



System INTESANA®

Hydrosafe® Hochleistungs-Dampfbremse für Aufdachdämmungen, connect-Variante mit Selbstklebebezogen



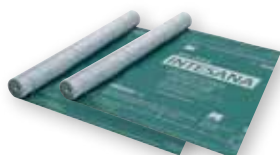
Einsatz als bewitterbare Dampfbremse- und Luftdichtungsbahn auf Schalungen unter Aufsparrendämmungen in Kombination mit allen Faserdämmstoffen in außen diffusionsoffenen sowie in diffusionsdichten Konstruktionen z. B. Flach-/Steildächern und Gründächern nach Bemessung.

Vorteile

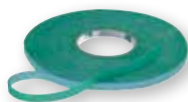
- ✓ Bester Schutz vor Bauschäden und Schimmel durch feuchtevariablen Diffusionswiderstand
- ✓ Schützt das Bauwerk während der Bauphase vor Witterungseinflüssen ab 10° Dachneigung
- ✓ Sichere Winterbaustellen durch Hydrosafe®-Funktion
- ✓ Wasserabweisend und wasserfest, begehrbar
- ✓ Beste Werte im Schadstofftest, Prüfung nach AgBB / ISO 16000 durchgeführt
- ✓ connect-Variante: Schnelle und sichere Verklebung durch integrierte connect-Selbstklebebezogen in Bahnenlängsrichtung



System-Kernbausteine



INTESANA (connect)
Schützt Konstruktion und Aufdachdämmung durch Feuchtevariabilität



ORCON MULTIBOND
Schließt sicher und sofort belastbar an angrenzende raue oder mineralische Bauteile an



ORCON F
Schließt sicher an angrenzende raue oder mineralische Bauteile an

**100 JAHRE
KLEBKRAFT**

✓ erfolgreich getestet
✓ weltweit einzigartig

TESCON VANA - TESCON NAL-F - UNI TAPE - ORCON F
proclima.de/100jahre



TESCON VANA
Verklebt dauerhaft zuverlässig luftdicht und regensicher – innen und außen

Luftdichtung innen

AUF der Tragkonstruktion

INTESANA



Technische Daten

Material	Stoff	
Schutz- und Deckvlies	Polypropylen	
Membran	Polyethylen-Copolymer	
Eigenschaft	Prüfnorm / Regelwerk	Wert
Farbe		grün
Flächengewicht	DIN EN 1849-2	150 g/m ²
Dicke	DIN EN 1849-2	0,45 mm
Dampfdiffusionswiderstandszahl μ	DIN EN 1931	31.100
s_d -Wert	DIN EN 1931	14 m
s_d -Wert feuchtevariabel	DIN EN ISO 12572	0,25 - >25 m
Hydrosafe-Wert	DIN 68800-2	2 m
Brandverhalten	DIN EN 13501-1	E
Brandkennziffer (CH)	VKF	5.2
Freibewitterung		2 Monate
Schlagregentest	ZVDH	bestanden
Wassersäule	DIN EN ISO 811	> 2.500 mm
Widerstand Wasserdurchgang	DIN EN 1928	W1
Luftdichtheit	DIN EN 12114	durchgeführt
Höchstzugkraft längs/quer	DIN EN 12311-2	250 N/5 cm / 170 N/5 cm
Dehnung längs/quer	DIN EN 12311-2	60 % / 60 %
Weiterreißwiderstand längs/quer	DIN EN 12310-1	120 N / 120 N
Dauerhaftigkeit nach künstl. Alterung	DIN EN 1296 / DIN EN 1931	bestanden
Temperaturbeständigkeit		dauerhaft -40 °C bis +80 °C
Wärmeleitfähigkeit		2,3 W/(m·K)
Materialgarantie, hinterlegt	ZVDH	ja
CE-Kennzeichnung	DIN EN 13984	vorhanden

Weitere Informationen

Planungs- und Konstruktionshinweise
Verarbeitungshinweise
Systemprodukte
(Kernsystem und Erweiterung für Detaillösungen)
proclima.de/intesana



SCAN IT

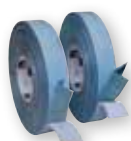
Konstruktions- und Detailzeichnungen
im Planungshandbuch
WISSEN kostenfrei anfordern
proclima.de/wissen

Service
Technik-Hotline **S. 35**
Außendienst **S. 36**
Seminare **kaenguru.me**

Lieferformen

Länge x Breite: 50 m x 1,50 m

Erweiterung für Detaillösungen



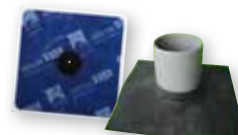
TESCON PROTECT
Verklebt in Ecken dauerhaft zuverlässig luftdicht und regensicher – innen und außen



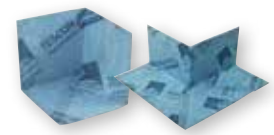
CONTEGA PV / CONTEGA SOLIDO SL
Gewährleistet gewerkeübergreifenden sicheren luftdichten Anschluss an zu verputzende Untergründe



TESCON PRIMER RP / TESCON SPRIMER
Grundiert und verfestigt Untergründe einfach, schnell und dauerhaft sicher



KAFLEX / ROFLEX
Ermöglicht schnelle, sichere Anschlüsse an Kabel und Rohre – luftdicht innen, schlagregensicher und winddicht außen



TESCON INCAV / INVEX
Verklebt einfach Innen- und Außenecken – luftdicht innen, schlagregensicher und winddicht außen

... und die Dämmung ist perfekt



Luftdichtung innen

AUF der Tragkonstruktion

DA



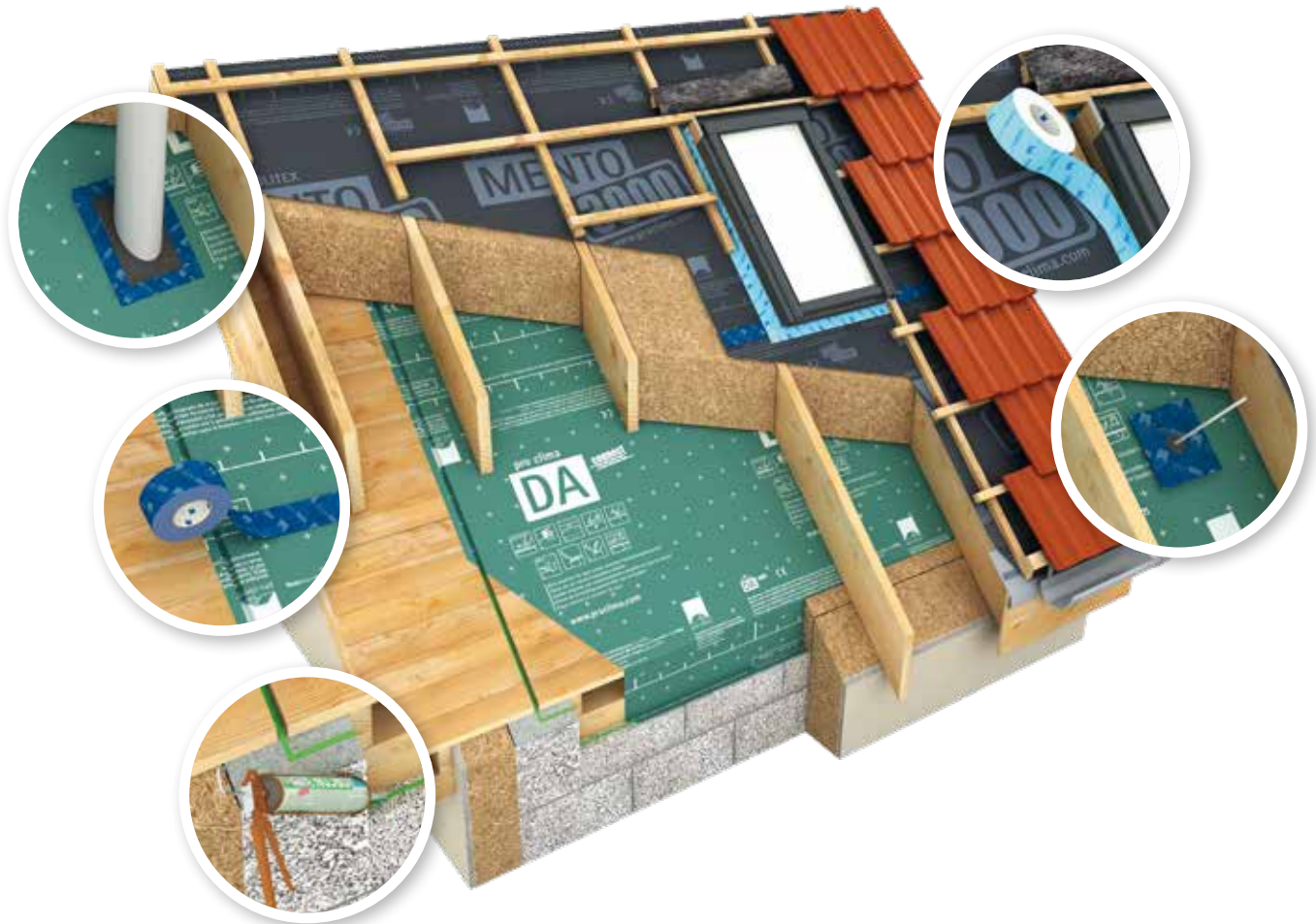
System DA

Dampfbremse für Aufdachdämmungen, connect-Variante mit Selbstklebezonen

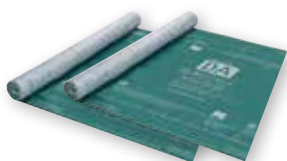
Einsatz als bewitterbare Dampfbremse- und Luftdichtungsbahn auf Schalungen unter Aufsparrendämmungen in Kombination mit allen Dämmstoffen in außen diffusionsoffenen Konstruktionen.

Vorteile

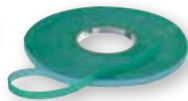
- ✓ Schützt die Konstruktion während der Bauphase vor Witterungseinflüssen
- ✓ Wasserabweisend und wasserfest, begehbar
- ✓ Dient gleichzeitig als Dampfbremse- und Luftdichtungsebene
- ✓ Beste Werte im Schadstofftest, Prüfung nach AgBB / ISO 16000 durchgeführt
- ✓ connect-Variante: Schnelle und sichere Verklebung durch integrierte connect-Selbstklebezonen in Bahnlängsrichtung



System-Kernbausteine



DA (connect)
Macht Aufdachdämmungen
effizient und sicher



ORCON MULTIBOND
Schließt sicher und sofort
belastbar an angrenzende
raue oder mineralische
Bauteile an



ORCON F
Schließt sicher an
angrenzende raue oder
mineralische Bauteile an



**100 JAHRE
KLEBKRAFT**
erfolgreich getestet
weltweit einzigartig
TESCON VANA - TESCON MULTI - UNI TAPE - ORCON F
proclima.de/100jahre



TESCON VANA
Verklebt dauerhaft zuverlässig
luftdicht und regensicher –
innen und außen

Luftdichtung innen

AUF der Tragkonstruktion

DA



Technische Daten

Material	Stoff	
Schutz- und Deckvlies	Polypropylen	
Membran	Polypropylen	
Eigenschaft	Prüfnorm / Regelwerk	Wert
Farbe		grün
Flächengewicht	DIN EN 1849-2	130 g/m ²
Dicke	DIN EN 1849-2	0,45 mm
Dampfdiffusionswiderstandszahl μ	DIN EN 1931	5.000
s_g -Wert	DIN EN 1931	2,30 m
Brandverhalten	DIN EN 13501-1	E
Brandkennziffer (CH)	VKF	5.2
Freibewitterung		3 Monate
Wassersäule	DIN EN ISO 811	> 2.500 mm
Widerstand Wasserdurchgang	DIN EN 1928	W1
Luftdichtheit	DIN EN 12114	durchgeführt
Höchstzugkraft längs/quer	DIN EN 12311-2	230 N/5 cm / 200 N/5 cm
Dehnung längs/quer	DIN EN 12311-2	90 % / 90 %
Weiterreißwiderstand längs/quer	DIN EN 12310-1	120 N / 115 N
Dauerhaftigkeit nach künstl. Alterung	DIN EN 1296 / DIN EN 1931	bestanden
Temperaturbeständigkeit		dauerhaft -40 °C bis +100 °C
Wärmeleitzahl		2,3 W/(m·K)
Materialgarantie, hinterlegt (DA)	ZVDH	ja
CE-Kennzeichnung	DIN EN 13984	vorhanden

Lieferformen

Länge x Breite: 50 m x 1,50 m; 50 m x 3,00 m

Weitere Informationen

Planungs- und Konstruktionshinweise
Verarbeitungshinweise
Systemprodukte
 (Kernsystem und Erweiterung für Detaillösungen)
proclima.de/da

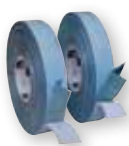


SCAN IT

Konstruktions- und Detailzeichnungen
 im Planungshandbuch
 WISSEN kostenfrei anfordern
proclima.de/wissen

Service
 Technik-Hotline **S. 35**
 Außendienst **S. 36**
 Seminare **kaenguru.me**

Erweiterung für Detaillösungen



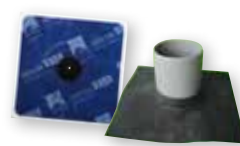
TESCON PROTECT
 Verklebt in Ecken dauerhaft zuverlässig luftdicht und regensicher – innen und außen



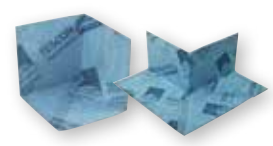
CONTEGA PV / CONTEGA SOLIDO SL
 Gewährleistet gewerkeübergreifenden sicheren luftdichten Anschluss an zu verputzende Untergründe



TESCON PRIMER RP / TESCON SPRIMER
 Grundiert und verfestigt Untergründe einfach, schnell und dauerhaft sicher



KAFLEX / ROFLEX
 Ermöglicht schnelle, sichere Anschlüsse an Kabel und Rohre – luftdicht innen, schlagregensicher und winddicht außen



TESCON INCAV / INVEX
 Verklebt einfach Innen- und Außenecken – luftdicht innen, schlagregensicher und winddicht außen

... und die Dämmung ist perfekt





Luftdichtung bei der Dachsanierung von außen

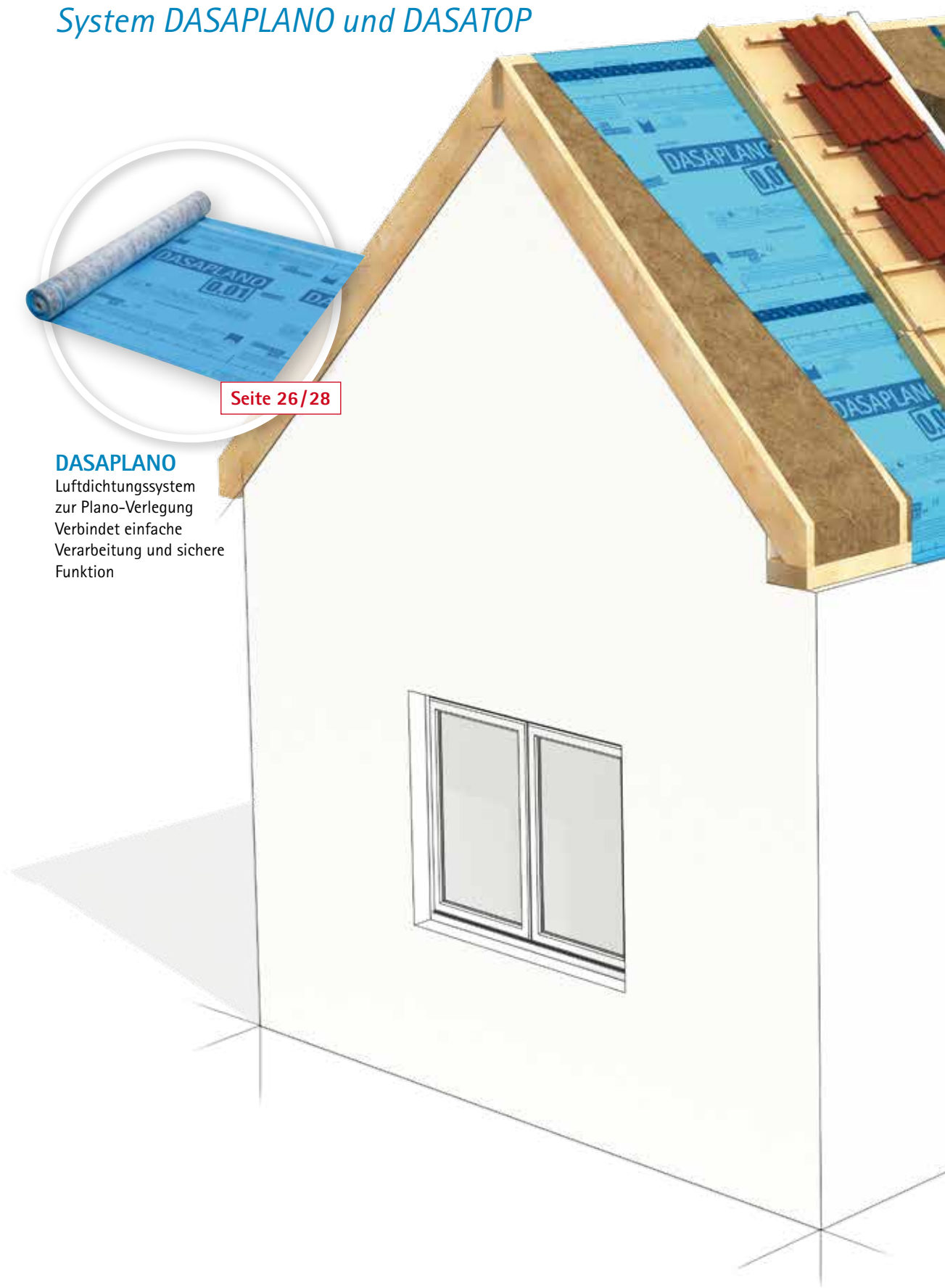
System *DASAPLANO* und *DASATOP*

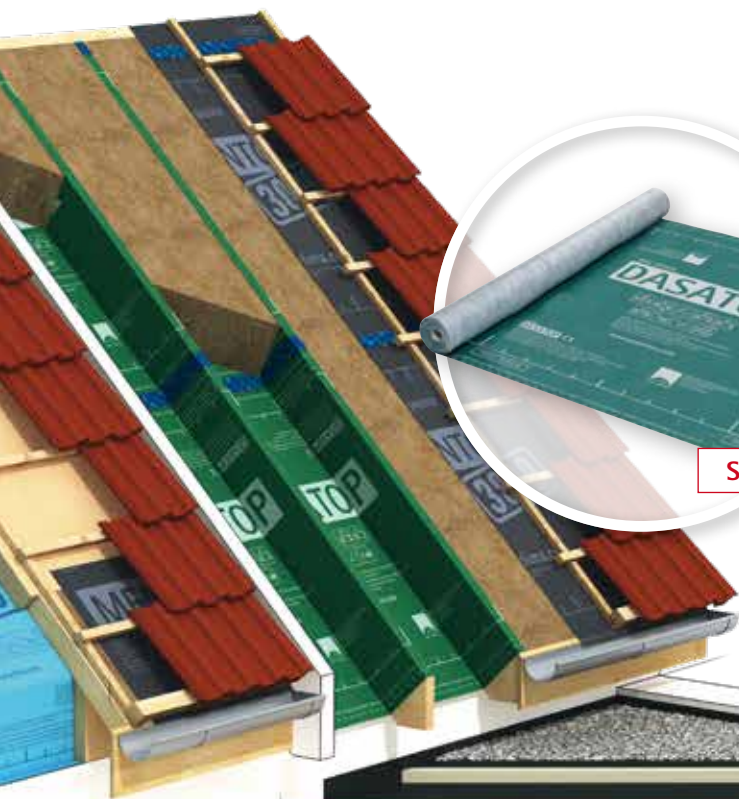


Seite 26/28

DASAPLANO

Luftdichtungssystem zur Plano-Verlegung
Verbindet einfache Verarbeitung und sichere Funktion





DASATOP

Luftdichtungssystem zur Sub-and-Top-Verlegung:
Bietet Sicherheit auch ohne Überdämmung

Seite 30



Flachdachsanierung von außen

mit System INTESANA

Zwei Allrounder für innen und außen

Klebeband
TESCON® **vana**



Anschlusskleber
ORCON®

Luftdichtung innen

Dachsanierung von außen

DASAPLANO 0,01 connect



System DASAPLANO 0,01 connect

2:1- und 3:1-Sanierungslösungen: Luftdichtungsbahn für die Dachsanierung von außen

Einsatz als bewitterbare Luftdichtungsbahn für die Dachsanierung von außen bei Vollämmung des bestehenden Sparrengfachs. Verlegung über den Sparren unter einer zusätzlichen Aufsparrendämmung aus Holzfaserunterdeckplatten im Rahmen der Sanierungslösungen von pro clima, sowie für die freigegebenen Sanierungslösungen von Holzfaserplattenherstellern.

Vorteile

- ✓ Einfache Herstellung der luftdichten Ebene: Verlegung flächig über Sparren und Dämmung
- ✓ Trockene und sichere Bauteile durch aktiven Feuchtetransport
- ✓ Schutz während der Bauphase: geeignet als Behelfsdeckung
- ✓ Schnelle und sichere Verklebung durch integrierte connect-Selbstklebezonen in Bahnenlängsrichtung
- ✓ Beste Werte im Schadstofftest, Prüfung nach AgBB / ISO 16000 durchgeführt

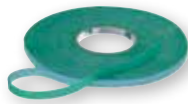


System-Kernbausteine



Überdämmung mit Holzfaserunterdeckplatten

DASAPLANO 0,01 connect
Ermöglicht zeitsparende, flächige Verlegung der Luftdichtung von außen



ORCON MULTIBOND
Schließt sicher und sofort belastbar an angrenzende raue oder mineralische Bauteile an



ORCON F
Schließt sicher an angrenzende raue oder mineralische Bauteile an



100 JAHRE KLEBKRAFT
✓ erfolgreich getestet
✓ weltweit einzigartig
TESCON VANA - TESCON NANA - UNI TAPE - ORCON F
proclima.de/100jahre



TESCON VANA
Verklebt dauerhaft zuverlässig luftdicht und regensicher – innen und außen



AEROSANA VISCONN / AEROFIXX
Sprühbare / Streichbare Luftdichtung mit feuchtevariablem s_p -Wert

Erweiterung für Detaillösungen

Luftdichtung innen

Dachsanierung von außen

DASAPLANO 0,01 connect



Technische Daten

Material	Stoff	
Schutz- und Deckvlies	Polypropylen-Mikrofaser	
Membran	monolithische Polymermischung	
Eigenschaft	Prüfnorm / Regelwerk	Wert
Farbe		hellblau
Flächengewicht	DIN EN 1849-2	145 g/m ²
Dicke	DIN EN 1849-2	0,50 mm
Dampfdiffusionswiderstandszahl μ	DIN EN ISO 12572	20
s_g -Wert feuchtevariabel	DIN EN ISO 12572	0,01 m
Brandverhalten	DIN EN 13501-1	E
Brandkennziffer (CH)	VKF	5.2
Freibewitterung		14 Tage
Wassersäule	DIN EN ISO 811	> 2.500 mm
Widerstand Wasserdurchgang	DIN EN 1928	W1
Luftdichtheit	DIN EN 12114	durchgeführt
Höchstzugkraft längs/quer	DIN EN 12311-2	270 N/5 cm / 200 N/5 cm
Dehnung längs/quer	DIN EN 12311-2	55 % / 70 %
Weiterreißwiderstand längs/quer	DIN EN 12310-1	135 N / 135 N
Dauerhaftigkeit nach künstl. Alterung	DIN EN 1297 / DIN EN 1296	bestanden
Temperaturbeständigkeit		dauerhaft -40 °C bis +100 °C
Wärmeleitfähigkeit		2,3 W/(m·K)
Durchsturzicherheit	GS-BAU-20 (10/2003)	bestanden
Unterspannbahn / Unterdeckbahn	ZVDH-Produktdatenblatt	USB-A / UDB-A
Behelfsdeckung; geeignet als ...	ZVDH	14 Tage <10 °C: 7 Tage
CE-Kennzeichnung	DIN EN 13984	vorhanden

Lieferformen

Länge x Breite: 50 m x 1,50 m

Weitere Informationen

Planungs- und Konstruktionshinweise
Verarbeitungshinweise
Systemprodukte
 (Kernsystem und Erweiterung für Detaillösungen)
proclima.de/dasaplano-001



SCAN IT

Konstruktions- und Detailzeichnungen
 im Planungshandbuch
 WISSEN kostenfrei anfordern
proclima.de/wissen

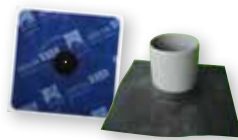
Service
 Technik-Hotline **S. 35**
 Außendienst **S. 36**
 Seminare **kaenguru.me**



KAFLEX post
 Ermöglicht schnelle, sichere Anschlüsse an bereits verlegte Kabel – luftdicht innen, schlagregensicher und winddicht außen



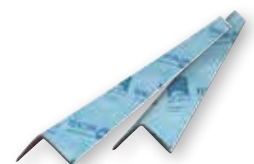
TESCON PRIMER RP / TESCON SPRIMER
 Grundiert und verfestigt Untergründe einfach, schnell und dauerhaft sicher



KAFLEX / ROFLEX
 Ermöglicht schnelle, sichere Anschlüsse an Kabel und Rohre – luftdicht innen, schlagregensicher und winddicht außen



TESCON SANAPATCH
 Ermöglicht einfache Verklebung auch an schwer zugänglichen Stellen



TESCON FIX
 Schafft einfach und wirtschaftlich eine saubere Anschluss- und Verklebungsebene

... und die Dämmung ist perfekt

Luftdichtung innen

Dachsanierung von außen

DASAPLANO 0,50 connect



System DASAPLANO 0,50 connect

1:1-Sanierungslösung: Luftdichtungsbahn für die Dachsanierung von außen

Einsatz als bewitterbare Luftdichtungsbahn für die Dachsanierung von außen bei Vollämmung des bestehenden Sparrengfachs. Verlegung flächig über den Sparren bei Überdämmung mit flexiblen Holz- und Zellulosefaserplatten, Hanf oder Mineralwoll- bzw. Steinwolldämmung.

Vorteile

- ✓ Einfache Herstellung der luftdichten Ebene: Verlegung flächig über Sparren und Dämmung
- ✓ Trockene Bauteile durch abgestimmten Diffusionswiderstand
- ✓ Schnelle und sichere Verklebung durch integrierte connect-Selbstklebezonen in Bahnenlängsrichtung
- ✓ Beste Werte im Schadstofftest, Prüfung nach AgBB / ISO 16000 durchgeführt

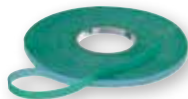


System-Kernbausteine



Überdämmung z. B. mit Mineralfaser, Zellulosefaser, Hanf, Flachs

DASAPLANO 0,50 connect
Ermöglicht zeitsparende, flächige Verlegung der Luftdichtung von außen



ORCON MULTIBOND
Schließt sicher und sofort belastbar an angrenzende raue oder mineralische Bauteile an



ORCON F
Schließt sicher an angrenzende raue oder mineralische Bauteile an

**100 JAHRE
KLEBKRAFT**
✓ erfolgreich getestet
✓ weltweit einzigartig
TESCON VANA - TESCON MULTI - UNI TAPE - ORCON F
proclima.de/100jahre



TESCON VANA
Verklebt dauerhaft zuverlässig luftdicht und regensicher – innen und außen



**AEROSANA VISCONN /
AEROFIXX**
Sprühbare / Streichbare Luftdichtung mit feuchtevariablem s_d -Wert

Erweiterung für Detaillösungen

Luftdichtung innen

Dachsanierung von außen

DASAPLANO 0,50 connect



Technische Daten

Material	Stoff	
Schutz- und Deckvlies	Polypropylen-Mikrofaser	
Membran	monolithische Polymermischung	
Eigenschaft	Prüfnorm / Regelwerk	Wert
Farbe		anthrazit
Flächengewicht	DIN EN 1849-2	115 g/m ²
Dicke	DIN EN 1849-2	0,40 mm
Dampfdiffusionswiderstandszahl μ	DIN EN 1931	1.250
s_d -Wert	DIN EN 1931	0,50 m
Brandverhalten	DIN EN 13501-1	E
Freibewitterung		14 Tage
Wassersäule	DIN EN ISO 811	10.000 mm
Widerstand Wasserdurchgang	DIN EN 1928	W1
Luftdichtheit	DIN EN 12114	durchgeführt
Höchstzugkraft längs/quer	DIN EN 12311-2	225 N/5 cm / 150 N/5 cm
Dehnung längs/quer	DIN EN 12311-2	100 % / 100 %
Weiterreißwiderstand längs/quer	DIN EN 12310-1	120 N / 130 N
Dauerhaftigkeit nach künstl. Alterung	DIN EN 1296 / DIN EN 1931	bestanden
Temperaturbeständigkeit		dauerhaft -40 °C bis +100 °C
Wärmeleitfähigkeit		2,3 W/(m·K)
Behelfsdeckung; geeignet als ...	ZVDH	14 Tage <10 °C: 7 Tage
CE-Kennzeichnung	DIN EN 13984	vorhanden

Lieferformen

Länge x Breite: 50 m x 1,50 m

Weitere Informationen

Planungs- und Konstruktionshinweise
Verarbeitungshinweise
Systemprodukte
 (Kernsystem und Erweiterung für Detaillösungen)
proclima.de/dasaplano-050



SCAN IT

Konstruktions- und Detailzeichnungen
 im Planungshandbuch
 WISSEN kostenfrei anfordern
proclima.de/wissen

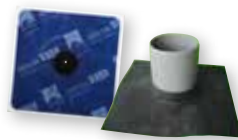
Service
 Technik-Hotline **S. 35**
 Außendienst **S. 36**
 Seminare **kaenguru.me**



KAFLEX post
 Ermöglicht schnelle, sichere Anschlüsse an bereits verlegte Kabel – luftdicht innen, schlagregensicher und winddicht außen



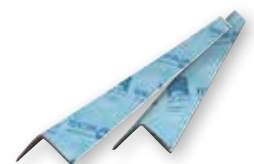
TESCON PRIMER RP / TESCON SPRIMER
 Grundiert und verfestigt Untergründe einfach, schnell und dauerhaft sicher



KAFLEX / ROFLEX
 Ermöglicht schnelle, sichere Anschlüsse an Kabel und Rohre – luftdicht innen, schlagregensicher und winddicht außen



TESCON SANAPATCH
 Ermöglicht einfache Verklebung auch an schwer zugänglichen Stellen



TESCON FIX
 Schafft einfach und wirtschaftlich eine saubere Anschluss- und Verklebungsebene

... und die Dämmung ist perfekt

Luftdichtung innen

Dachsanierung von außen

DASATOP



System DASATOP®

Sanierungs-Dampfbremse für Sub-and-Top Verlegung von außen

Nach DIN 4108-3 geeignet als Sub-and-Top-Dampfbremse- und Luftdichtungsbahn für alle Konstruktionen mit diffusionsoffenen Unterdeck- bzw. Unterspannbahnen (z. B. pro clima SOLITEX). Der sd-Wert der Unterdeckbahn auf Schalung darf maximal 0,2 m betragen. Weiterhin geeignet in Kombination mit Holzfaser- und MDF-Unterdeckplatten sowie vlieskaschierten Schaumdämmstoffen (PUR, PIR, EPS usw.) ab 50 mm Dicke.

Vorteile

- ✓ Höchste Sicherheit durch Sub-and-Top-Verlegung
- ✓ Schützt Bauteile: Feuchtevariabler sd-Wert ermöglicht Verlegung im Gefach und über den Sparren
- ✓ Zeitsparende Verarbeitung: Keine Verklebungen am Sparren erforderlich
- ✓ Keine Überdämmung erforderlich
- ✓ Einfach zu verarbeiten: Besonders robust durch Vliesverstärkung
- ✓ Beste Werte im Schadstofftest, Prüfung nach AgBB / ISO 16000 durchgeführt

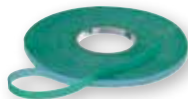


System-Kernbausteine



DASATOP

Schützt Konstruktion und Dämmung bei der Dachsanierung von außen – auch ohne zusätzliche Überdämmung



ORCON MULTIBOND

Schließt sicher und sofort belastbar an angrenzende raue oder mineralische Bauteile an



ORCON F

Schließt sicher an angrenzende raue oder mineralische Bauteile an

**100 JAHRE
KLEBKRAFT**

✓ erfolgreich getestet
✓ weltweit einzigartig

TESCON VANA - TESCON NAL-F - UNI TAPE - ORCON F
proclima.de/100jahre



TESCON VANA

Verklebt dauerhaft zuverlässig luftdicht und regensicher – innen und außen



AEROSANA VISCONN / AEROFIXX

Sprühbare / Streichbare Luftdichtung mit feuchtevariablem s_d -Wert

Luftdichtung innen

Dachsanierung von außen

DASATOP



Technische Daten

Material	Stoff	
Schutz- und Deckvlies	Polypropylen	
Membran	Polyethylen-Copolymer	
Eigenschaft	Prüfnorm / Regelwerk	Wert
Farbe		grün
Flächengewicht	DIN EN 1849-2	90 g/m ²
Dicke	DIN EN 1849-2	0,25 mm
Dampfdiffusionswiderstandszahl μ	DIN EN 1931	6.400
s_g -Wert	DIN EN 1931	1,60 m
s_g -Wert feuchtevariabel	DIN EN ISO 12572	0,05 - 2 m
Brandverhalten	DIN EN 13501-1	E
Freibewitterung		4 Wochen
Wassersäule	DIN EN ISO 811	> 1.500 mm
Widerstand Wasserdurchgang	DIN EN 1928	W1
Luftdichtheit	DIN EN 12114	durchgeführt
Höchstzugkraft längs/quer	DIN EN 12311-2	195 N/5 cm / 105 N/5 cm
Dehnung längs/quer	DIN EN 12311-2	90 % / 90 %
Weiterreißwiderstand längs/quer	DIN EN 12310-1	110 N / 105 N
Dauerhaftigkeit nach künstl. Alterung	DIN EN 1296 / DIN EN 1931	bestanden
Temperaturbeständigkeit		dauerhaft -40 °C bis +80 °C
Wärmeleitzahl		2,3 W/(m·K)
Materialgarantie, hinterlegt	ZVDH	ja
CE-Kennzeichnung	DIN EN 13984	vorhanden

Lieferformen

Länge x Breite: 50 m x 1,50 m; 50 m x 3,00 m

Weitere Informationen

Planungs- und Konstruktionshinweise
Verarbeitungshinweise
Systemprodukte
 (Kernsystem und Erweiterung für Detaillösungen)
proclima.de/dasatop



SCAN IT

Konstruktions- und Detailzeichnungen
 im Planungshandbuch
 WISSEN kostenfrei anfordern
proclima.de/wissen

Service
 Technik-Hotline **S. 35**
 Außendienst **S. 36**
 Seminare **kaenguru.me**



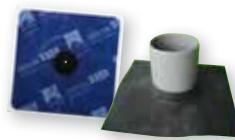
KAFLEX post
 Ermöglicht schnelle, sichere Anschlüsse an bereits verlegte Kabel – luftdicht innen, schlagregensicher und winddicht außen



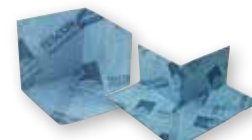
DASATOP FIX
 Fixiert DASATOP, verhindert Konvektions-Tunnel



TESCON PRIMER RP / TESCON SPRIMER
 Grundiert und verfestigt Untergründe einfach, schnell und dauerhaft sicher



KAFLEX / ROFLEX
 Ermöglicht schnelle, sichere Anschlüsse an Kabel und Rohre – luftdicht innen, schlagregensicher und winddicht außen



TESCON INCAV / INVEX
 Verklebt einfach Innen- und Außenecken – luftdicht innen, schlagregensicher und winddicht außen



TESCON SANAPATCH
 Ermöglicht einfache Verklebung auch an schwer zugänglichen Stellen

... und die Dämmung ist perfekt



Luftdichtung innen

Dachsanierung von außen

DB+



System DB+

Hydrosafe® Dampfbremse aus Baupappe

Einsatz in Dach, Wand, Decke und Boden in Kombination mit allen Faserdämmstoffen, auch Einblasdämmungen, in außen diffusionsoffenen sowie in diffusionsdichten Konstruktionen nach Bemessung.

Vorteile

- ✓ Hohe Sicherheit vor Bauschäden und Schimmel durch feuchtevariablen Diffusionswiderstand
- ✓ Sichere Winterbaustellen durch Hydrosafe®-Funktion
- ✓ Mit allen faserförmigen Dämmstoffen kombinierbar (auch Einblasdämmungen)
- ✓ Ökologische Lösung zur Dichtung der Gebäudehülle
- ✓ Beste Werte im Schadstofftest, Prüfung nach AgBB / ISO 16000 durchgeführt



System-Kernbausteine



DB+
Schützt Konstruktion und
Dämmung ökologisch



ECO COLL
Ökologischer Naturlatex-Kleber im DB+-
System schließt sicher an angrenzende
raue oder mineralische Bauteile an



UNI TAPE
Verklebt dauerhaft
zuverlässig luftdicht

**100 JAHRE
KLEBKRAFT**

✓ erfolgreich getestet
✓ weltweit einzigartig

TESCON VANA · TESCON No.1 · UNI TAPE · ORCON F

proclima.de/100jahre

Sicherheit, Qualität und Eignung amtlich bestätigt



- ✓ Unabhängig nachgewiesene Alterungsbeständigkeit durch ETA-18/1146
- ✓ Normengerechte und damit rechtssichere Planung und Ausführung von Konstruktionen nach DIN 68800-2
- ✓ Dach, Wand, Decke und Boden
- ✓ Gebrauchsklasse 0, ohne chemischen Holzschutz
- ✓ Zuverlässige, fremdüberwachte Funktion und Qualität

Feuchtevariable Luftdichtungsbahnen mit **Alterungsprüfung (ETA-18/1146)** für **normengerechte** und damit rechtssichere Planung und Ausführung von Konstruktionen nach **DIN 68800-2**

Technische Daten

Material	Stoff	
Bahn	Baupappe, verklebt mit PE	
Armierung	Glasseidengelege	
Eigenschaft	Prüfnorm / Regelwerk	Wert
Farbe		blau
Flächengewicht	DIN EN 1849-2	190 g/m ²
Dicke	DIN EN 1849-2	0,23 mm
Dampfdiffusionswiderstandszahl μ	DIN EN 1931	10.000
s_d -Wert	DIN EN 1931	2,30 m
s_d -Wert feuchtevariabel	DIN EN ISO 12572	0,40 - 4 m
Hydrosafe-Wert	DIN 68800-2	2 m
Brandverhalten	DIN EN 13501-1	E
Widerstand gegen Wasserdurchgang	DIN EN 13984	KLF
Luftdichtheit	DIN EN 12114	durchgeführt
Höchstzugkraft längs/quer	DIN EN 13859-1 (A)	550 N/5 cm / 420 N/5 cm
Dehnung längs/quer	DIN EN 13859-1 (A)	5 % / 5 %
Weiterreißwiderstand längs/quer	DIN EN 13859-1 (B)	70 N / 70 N
Dauerhaftigkeit nach künstl. Alterung	DIN EN 1296 / DIN EN 1931	bestanden
Temperaturbeständigkeit		dauerhaft bis +40 °C
Wärmeleitzahl		0,13 W/(m·K)
CE-Kennzeichnung	DIN EN 13984	vorhanden

Weitere Informationen

Planungs- und Konstruktionshinweise
Verarbeitungshinweise
Systemprodukte
(Kernsystem und Erweiterung für Detaillösungen)
proclima.de/dbplus



SCAN IT

Konstruktions- und Detailzeichnungen im Planungshandbuch
WISSEN kostenfrei anfordern
proclima.de/wissen

Service
Technik-Hotline **S. 35**
Außendienst **S. 36**
Seminare **kaenguru.me**

Lieferformen

Länge x Breite: 50 m x 1,05 m; 50 m x 1,35 m; 50 m x 1,70 m; 50 m x 2,75 m; 100 m x 0,75 m; 100 m x 0,90 m; 100 m x 1,05 m; 100 m x 1,35 m

Erweiterung für Detaillösungen



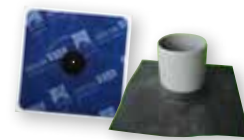
AEROSANA VISCONN / AEROFIXX
Sprühbare/Streichbare Luftdichtung mit feuchtevariablem s_d -Wert



KAFLEX post
Ermöglicht schnelle, sichere Anschlüsse an bereits verlegte Kabel – luftdicht innen, schlagregensicher und winddicht außen



TESCON PRIMER RP / TESCON SPRIMER
Grundiert und verfestigt Untergründe einfach, schnell und dauerhaft sicher



KAFLEX / ROOFLEX
Ermöglicht schnelle, sichere Anschlüsse an Kabel und Rohre – luftdicht innen, schlagregensicher und winddicht außen

... und die Dämmung ist perfekt





pro clima Service-Paket

Schnelle Warenverfügbarkeit



Alle pro clima Produkte erhalten Sie über den qualifizierten Fachhandel. Dabei sorgt unsere durchdachte Logistik für kurze Lieferzeiten. Bestellungen, die bis 12:00 Uhr eingehen, werden in der Regel am selben Tag verschickt und sind schnell da, wo sie gebraucht werden – oft schon am nächsten Tag. Muss es einmal noch schneller gehen – kein Problem mit dem pro clima Schnell-Lieferservice.



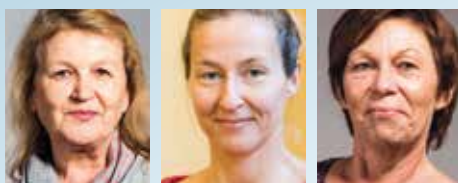
Sybille Roth Jessica Müller Andrea Breckner Jan Maier

Bestell-Hotline

- Bis 12 Uhr bestellt, verlässt die Ware noch am selben Tag unser Logistikzentrum
- Eintreffen beim Fachhandel in 1 bis 2 Werktagen
- Lieferung zum Fachhandel oder auch direkt auf die Baustelle
- Kleinmengen und Expresszustellung möglich

Tel.: +49 (0) 62 02-27 82 0

eMail: info@proclima.de



Irene Thielsch Kirsten Lömcke Nicole Daumel-Schenk

Info-Service

Der pro clima Info-Service ist der kürzeste Weg zu allen Informationen über Systeme, Produkte, Veranstaltungen und Aktionen. Hier können Sie auch unkompliziert Infomaterial und Muster anfordern.

Tel.: +49 (0) 62 02-27 82 0

eMail: info@proclima.de




Technik Hotline

Bauphysik, Konstruktion, System oder Produkt – die pro clima Ingenieure aus Holzbau und Bauwesen helfen schnell, einfach und kompetent und finden gemeinsam mit Ihnen Lösungen zur wirtschaftlichen, sicheren und baugesunden Ausführung Ihrer Konstruktion.

- Sofort-Antworten bei Fragen zur Bauphysik
- Die Ingenieure der pro clima Anwendungstechnik helfen mit speziellem Fachwissen
- Bewertung von Konstruktionen
- Beratung zu Anwendung und Einsatz von Systemen und Produkten
- Überprüfung und Bewertung von Konstruktionen und Bauteilen

Tel.: +49 (0) 62 02 – 27 82 45
eMail: technik@proclima.de

Bauteilprüfungen und bauphysikalische Beurteilungen

Leiten Sie Ihre Fragen zur feuchtetechnischen Bewertung von Bauteilen einfach an uns weiter. Wir prüfen und beurteilen Ihre Bauteile – auch bauphysikalisch anspruchsvolle Flachdachkonstruktionen – und nehmen Ihnen damit Ihre Beratungshaftung ab.

- Schnelle und kostenfreie feuchtetechnische Bewertung von Bauteilen
- Mehr Sicherheit und weniger Beratungshaftung für Sie
- Prüfung und Bewertung mit bauphysikalischer Software des Fraunhofer Instituts für Bauphysik
- Wand, Decke, Steildach
- Auch bauphysikalisch anspruchsvolle Konstruktionen, wie z. B. Flachdächer



Wissen digital: Online-Seminare

Für alle, die keine Zeit haben, für die Weiterbildung durch die halbe Republik zu reisen, die aber nicht auf ein authentisches Seminar-Erlebnis verzichten wollen: Dafür gibt es die Online-Seminare der Wissenswerkstatt. Statt einer herkömmlichen Präsentation im Netz erleben die Besucher lebendige Live-Vorträge der Känguru-Referenten.

proclima.de/seminare
proclima.de/online-seminare

authentisch live sympathisch

einfach kompetent

Folgen Sie uns auf unseren Kanälen

 [proclimaWissen](#)
 [@kaengurume](#)
 [YouTube proclimatube](#)



pro clima Außendienst

Der kompetente Ansprechpartner vor Ort zu allen Fragen rund um die Dichtung der Gebäudehülle, praxisgerechte Ausführungen, bauphysikalische Hintergründe, Produkte und Systeme.

Gebiet Nord

4 Joachim Groß

Gebietsleitung Nord;
Betreuung: Niedersachsen West,
Zimmerer; Groß Baupraxis,
Am Wasser 13, D-28759 Bremen
Tel.: +49 (0) 421 – 49 15 51 50
Mobil: +49 (0) 177 – 72 15 100
joachim.gross@proclima.de
www.gross-baupraxis.de



1 Patrick Ehlers

Schleswig-Holstein
Tel.: +49 (0) 176 – 619 539 40
patrick.ehlers@proclima.de



2 Detlef Groß

Großraum Bremen/Hamburg
Mobil: +49 (0) 163 – 72 15 690
detlef.gross@proclima.de



3 Robert Habenicht

Großraum Niedersachsen Ost
Mobil: +49 (0) 176 – 34 34 21 87
robert.habenicht@proclima.de



Nicola Dieckbreder

Vertriebsbüro
Tel: +49 (0) 421 – 16 18 63 24
Mobil: +49 (0) 176 – 206 528 12
n.dieckbreder@proclima.de



Christina Bockkom

Büromanagement
Tel: +49 (0) 421 – 49 15 51 50
christina.bockkom@proclima.de



Gebiet West

5 Manfred Röwekamp

Am Raestruper Bahnhof 36
D-48291 Telgte-Raestrup
Mobil: +49 (0) 160 – 90 64 13 63
manfred.roewekamp@proclima.de



Dorothee Stattmann

Vertriebsbüro
Tel.: +49 (0) 25 82 – 66 88 24
dorothee.stattmann@proclima.de



Gebiet Mitte

6 Hans-Jürgen Kremer

Annischerhof 2, D-56818 Klotten
Mobil: +49 (0) 151 – 58 57 33 67
hans-juergen.kremer@proclima.de



Dorothee Stattmann

Vertriebsbüro
Tel.: +49 (0) 25 82 – 66 88 24
dorothee.stattmann@proclima.de



Gebiet Süd-West

7 Jochen Götz

bionic3 GmbH, Obermühlstraße 7
D-76756 Bellheim
Mobil: +49 (0) 151 – 56 26 75 23
jochen.goetz@proclima.de



Dirk Kabisch

Vertriebsbüro
Tel.: +49 (0) 7272 – 92 73 85
Mobil: +49 (0) 151 – 40 18 22 81
dirk.kabisch@proclima.de



Gebiet Schweiz

15 Jean Michel Bertrand

Vertrieb pro clima Schweiz
Tel.: +41 (0) 22 51 82 461
Mobil: +41 (0) 79 456 52 99
jean-michel.bertrand@proclima.ch



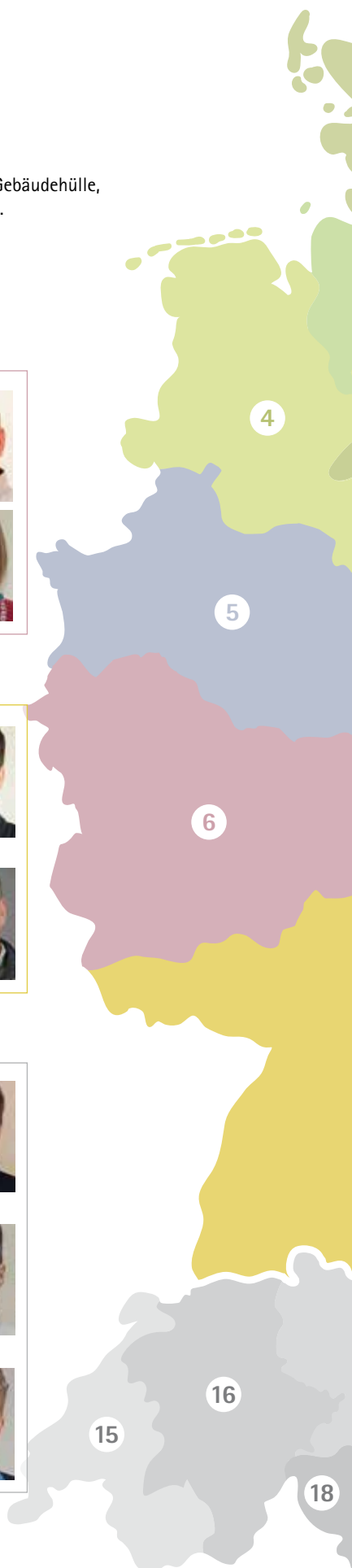
16 Christian Schneuwly

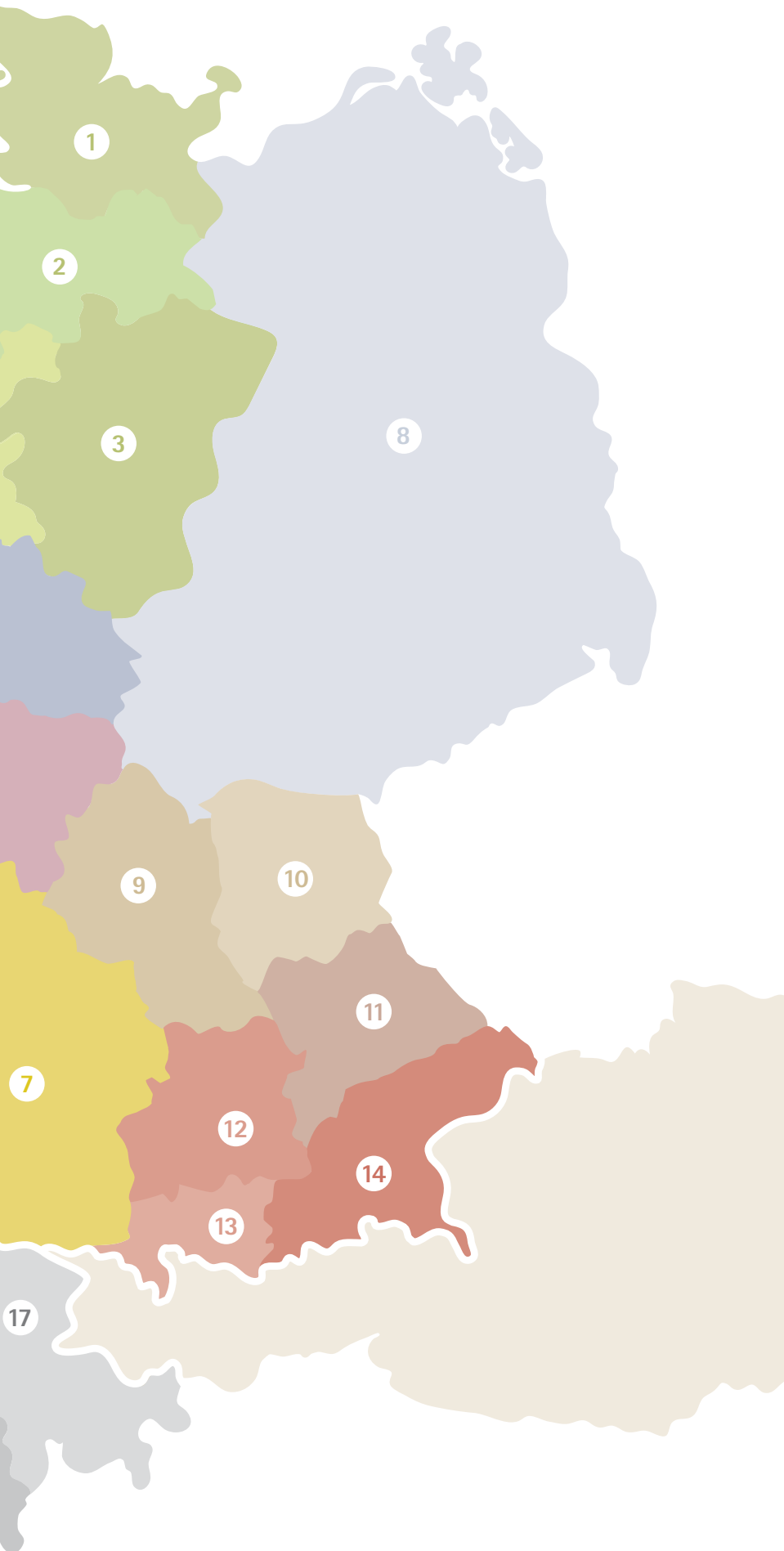
Vertrieb pro clima Schweiz
Tel.: +41 (0) 52 588 04 74
Mobil: +41 (0) 79 920 71 04
christian.schneuwly@proclima.ch



17 + 18 Philipp Kuchler

Vertrieb pro clima Schweiz
Tel.: +41 (0) 52 588 00 57
Mobil: +41 (0) 79 309 22 27
philipp.kuechler@proclima.ch





Gebiet Ost

8 Jan Lüth

Gebietsleitung Ost;
Dipl.-Ing. (FH) Holztechnik;
3d-Bausevice, Graf-Spreti-Str. 24
D-15366 Neuenhagen bei Berlin
Mobil: +49 (0) 151- 24 10 48 67
jan.lueth@proclima.de

**Bettina Lüth**

Vertriebsbüro
Tel.: +49 (0) 33 42 – 15 83 46
Fax: +49 (0) 33 42 – 15 83 47
bettina.lueth@proclima.de



Gebiet Ober-, Unter- und Mittelfranken

9 + 10 Rainer Brenner

Zimmermeister
Mobil: +49 (0) 151 – 46 12 11 05
rainer.brenner@proclima.de



Gebiet Oberpfalz, Niederbayern

11 Markus Ehrenstrasser

Zimmermeister, staatl. geprüfter
Bautechniker (Fachrichtung Hochbau)
Mobil: +49 (0) 151 – 50 04 77 54
markus.ehrenstrasser@proclima.de



Gebiet Schwaben/Oberbayern Nord

12 + 13 Arnold Wittig

Schreiner, Handelsfachwirt
Mobil: +49 (0) 162 – 94 77 590
arnold.wittig@proclima.de



Gebiet Oberbayern Süd-Ost

14 Max Rauschhuber

Zimmermeister und Bautechniker
Mobil: +49 (0) 170 – 54 68 968
max.rauschhuber@proclima.de





Auf uns können Sie zählen – pro clima Gewährleistung

Auf die Qualität, die Dauerhaftigkeit und die zuverlässige Funktion des pro clima Systems können Sie sich verlassen. Im Fall der Fälle stehen wir Ihnen mit einer umfangreichen, transparenten und fairen Gewährleistung zur Seite:

- Umfangreiche Leistung im Schadensfall
- Im pro clima System doppelt so langer Gewährleistungszeitraum wie gesetzlich gefordert
- Inklusive Ausbau, Entsorgung, Materialersatz und Wiedereinbau

Für das gesamte pro clima Luftdichtungssystem und die einzelnen pro clima Bauprodukte in Kombination aller zugelassener Wärmedämmstoffe sowie für das SOLITEX Steildach- und Wandabdichtungssystem übernehmen wir:

10 Jahre Gewährleistung

... wenn die Verarbeitung der Produkte ausschließlich in Kombination mit pro clima Standardprodukten erfolgt, soweit für die Anwendung Produkte im pro clima System angeboten werden.

6 Jahre Gewährleistung

... wenn die Verarbeitung der Produkte in Kombination mit Produkten Dritter erfolgt.



Detaillierte Informationen zur Systemgewährleistung finden Sie hier:

[proclima.de/
systemgewaehrleistung](https://proclima.de/systemgewaehrleistung)



SCAN IT





100 Jahre Klebkraft – Sichere Verbindung ein Bauteilleben lang



Luftdichtung innen und Winddichtung außen müssen zuverlässig verklebt werden. Das gilt sowohl für die Verklebung der Bahnen untereinander, als auch für deren Anschlüsse an Durchdringungen und an angrenzenden Bauteilen.

Die Verklebung ist wichtig, weil die beiden Ebenen dafür sorgen, dass eine Wärmedämmkonstruktion effizient wirkt und gleichzeitig vor Bauschäden und Schimmel geschützt wird. Das Ganze soll natürlich dauerhaft funktionieren – am besten ein Bauteilleben lang, also mindestens 50 Jahre. Im Markt finden sich allerdings extrem unterschiedliche Qualitäten – leider auch einige kaum funktionsfähige.

Aber wie ein gutes Klebeband finden? Um hier mehr Sicherheit zu geben, haben wir die pro clima Klebebänder TESCON VANA, TESCON No.1, UNI TAPE und den Anschlusskleber ORCON F unabhängig von der Hochschule Kassel prüfen lassen. Nur den vier pro clima Klebematerialien bescheinigt der Test 100 Jahre lange Funktion und Klebkraft. Das ist weltweit einzigartig. Konstruktionen bleiben damit langfristig sicher.



**100 JAHRE
KLEBKRAFT**
✓ erfolgreich getestet
✓ weltweit einzigartig
TESCON VANA · TESCON No.1 · UNI TAPE · ORCON F
proclima.de/100jahre

Video



SCAN IT

oder abrufbar unter:
vimeo.com/503067958

Sicher auch bei Feuchtigkeit

Dampfbremsen oder Unterdeckbahnen können beim Einbau schon mal feucht oder sogar nass werden. Regenschauer oder Kondensat auf Bauteiloberflächen gehören zum Baustellenalltag einfach dazu. Wer bei der Haltbarkeit von Verklebungen und beim Arbeitsablauf keine Kompromisse eingehen möchte, ist mit den TESCON Klebebändern gut beraten. Der wasserfeste pro clima SOLID-Acrylat-Kleber gewährleistet zuverlässige Verklebungen innen und außen – sogar bei Regen und Nässe.

Mehr zum Thema



Schluss mit den Mythen: Woran Sie ein gutes Klebeband erkennen
procli.ma/hlby



So funktionieren Klebebänder: Filmbeitrag vom BauSlam
procli.ma/ssrh

Sichere Verbindung ein Bauteilleben lang **WISSEN Seite 311**



SCAN IT

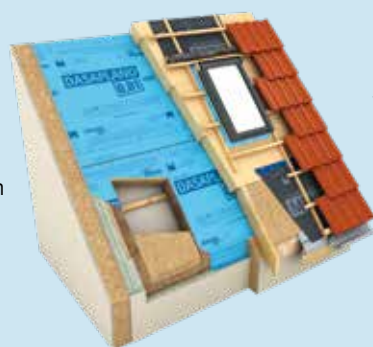


Sichere Systemlösungen für die Dichtung der Gebäudehülle



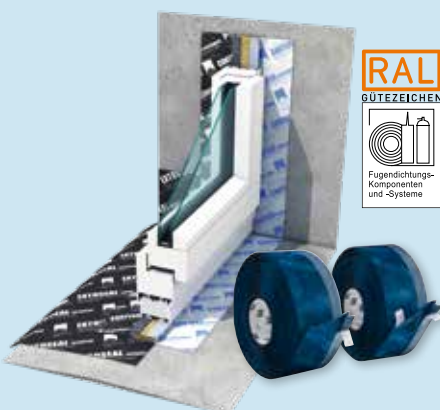
Feuchteaktive Winddichtung

Hochdiffusionsoffene, feuchteaktive Unterdeck, Unterspann- und Fassadenbahnen mit porenfreien TEEE-Membranen. Beste Qualität für sichere, bauschadens- und schimmelfreie Konstruktionen in Dach und Wand.



Einfache Modernisierung

DASAPLANO verbindet einfache Verarbeitung und sichere Funktion. Luftdichtungssystem zur Dachsanierung von außen



Praxisgerechter Fensteranschluss

pro clima FENTERBOX bindet Fenster dauerhaft sicher in Wände ein. IFT geprüfte Dichtsysteme für innen, außen und Unterfensterbank. RAL-zertifizierte intelligente Anschlussbänder.



Sichere Verbindung

Allround-Klebebänder und Anschluss-Kleber für innen und außen, Manschetten und Detaillösungen.

Die dargestellten Sachverhalte beziehen sich auf den Stand der aktuellen Forschung und der praktischen Erfahrung zum Zeitpunkt der Drucklegung. Wir behalten uns Änderungen der empfohlenen Konstruktionen und der Verarbeitung sowie die Weiterentwicklung und die damit verbundene Qualitätsänderung der einzelnen Produkte vor. Wir informieren Sie gern über den aktuellen technischen Kenntnisstand zum Zeitpunkt der Verlegung.

MOLL

bauökologische Produkte GmbH · Rheinalstraße 35 – 43 · D-68723 Schwetzingen
Telefon: + 49 (0) 62 02 – 27 82.0 · eMail: info@proclima.com · proclima.com

Ihr pro clima Partner:

